

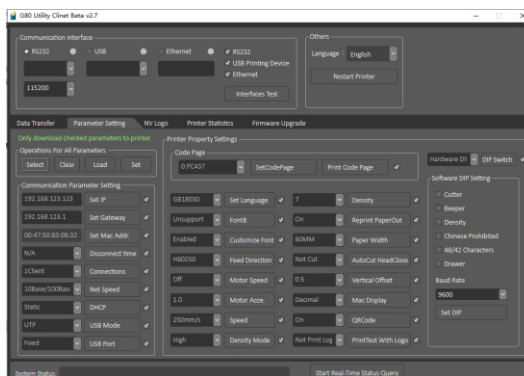
Professional Plus

80MM 热敏票据打印机

GP-C80250I Plus



- ★ 250mm/s高速打印
- ★ 支持串口+USB+100M以太网接口
- ★ 支持二维码打印功能
- ★ 网络断线后可自动恢复打印
- ★ 功耗小，运行成本低



- ★ 新工具展示打印长度，裁剪次数
- ★ 允许用户端固件升级

规格参数

打印机型号	GP-C80250I Plus
打印方式	直接热敏式
打印速度	250mm/s
介质宽度	79.5±0.5mm
打印宽度	64/72mm
接口	串口+USB+网口
打印头寿命	150公里
重量	0.95千克
打印机尺寸	169×129×130(长×宽×高)
Columns	Font A - 42columns or 48columns / Font B - 56columns or 64columns / Simplified/Traditional Chinese - 21columns or 24columns
字符大小	ANK Font Font A: 12×24dots Font B: 9×17dots Simplified/Traditional Chinese: 24×24dots
测试页	PC437/Katakana/PC850/PC860/PC863/PC865/West Europe/Greek/Hebrew/East Europe/Iran/WPC1252/PC866/PC852/PC858/IranII /Latvian/Arabic/PT151,1251/PC737/WPC1257/Thai Vietnam/PC864/PC1001/(Latvian)/(PC1001)/(PT151,1251)/(WPC1257)/(PC864)/(Vietnam)/(Thai)
条码类型	UPC-A/UPC-E/JAN13(EAN13)/JAN8(EAN8)CODE39/ITF/CODABAR/CODE93/CODE128/QRCODE/PDF417
Data	128K bytes
NV Flash	256K bytes
钱箱输出	DC 24V/1A
电源	输入: AC 110V/220V, 50~60Hz 输出: DC 24V/2.5A
工作环境	Temperature: 0~45°C, Humidity: 10~80%
存储环境	Temperature: -10~60°C, Humidity: 10~90%

★ 打印机细节展示

