

## 80mm 热敏票据打印机

### 使用说明书 GA-E200



请您妥善保管说明书以备参考

Please keep user manual for reference

## 1. 安全通知:

\*不要用任何东西触摸打印机的机头。

\*不要碰刀片。

\*不要过度弯曲电源线或上面放置任何重物。

\*当打印机出故障时，不要使用打印机，这可能会导致火灾或触电事故。

a. 将直流电源线接头插入到打印机的电源接头中。

c. 将抽屉电缆插入打印机背面接口连接器的抽屉输出连接器中。

b. 将数据电缆连接器插入到打印机的接口连接器中。

\*在连接或断开插头时，请始终握住插头，而不要握住电线。

\*将干燥剂放在儿童接触不到的地方。 支持纸张末端检测 高速打印 打印机识别  
串行+USB+以太网+RJ11钱箱

\*仅使用经批准的配件，不要自行拆卸、修理或改装。

\*将打印机安装在稳定的表面上，选择坚固、水平的表面，以避免振动。

\*不要让水或其他异物进入打印机。

PRODUCT USER MANUAL \*不要将电话线连接到外围驱动器连接器中。

\*如果长时间不使用打印机，建议您将其从电源插座上拔下。

**警告：在居住环境中，运行此设备可能会造成无线电干扰**

## 2. 应用领域

\* 电子收款机 POS 系统票据打印

\* 电子转帐 (EFT) POS 系统票据打印

\* 体育、邮政、民航的票据打印

\* 查询、服务系统票据打印

\* 测量仪器仪表资料打印

\* 税务、账单票据打印

### 3. 打印机拆封

检查配件：

使用手册	1 本	打印机主体	1 台
数据线	1 条	专用电源适配器（包括电源线）	1 套专用
测试纸卷	1 卷	随机光盘	1 个

### 4. 特点

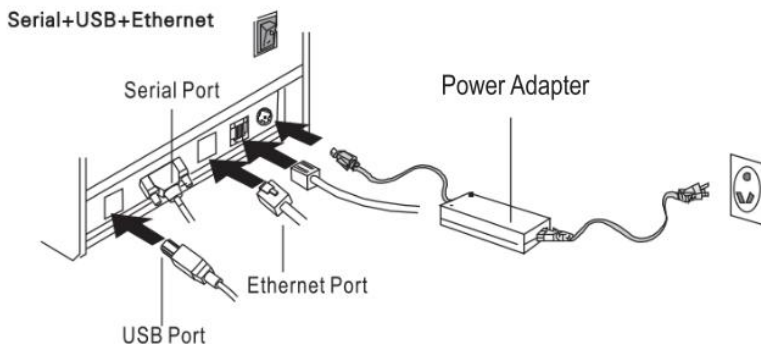
- \*200-250mm/秒的高速打印
- \*支持厨房打印和以太网打印
- \*高打印质量
- \*工作噪音低
- \*支持钱箱启动
- \*易于维护
- \*各种接口可用（串行+ USB +以太网）
- \*内置数据缓冲区
- \*支持字符放大、粗体、下划线、行间距和字符间距
- \*支持 NV 图像下载
- \*低能耗、低运营成本
- \*每行字符和字符设置
- \*支持打印机识别、软件绑定和高速驱动程序模式
- \*支持各种字符集（包括 GB18030）
- \*支持纸张末端检测

## 5. 规格参数

型号	GA-E200
打印方式	直接形式热敏
打印密度	576dot/line or 512dot/line
打印速度	200-250mm/sec
打印宽度	72mm
介质厚度	0.06~0.08mm
介质容量	83mm
接口	串口 + USB +网口
Barcode 类型	UPC-A/UPC-E/JAN13 (EAN13) / JAN8 (EAN8) / CODE39/ITF/CODEBAR/CODE93/CODE128 / QRCODE
Buffer	Data: 128K bytes, NV Flash: 256K bytes
字体类型	中文简体 GB18030 / 中文繁体 Big5 / 国际通用字符
字符大小	ANK 字符: Font A: 12x12dot, Font B: 9x17dot; Chinese: 24x24dot
打印指令	兼容 ESC/POS
适配器电压输入	AC 110V/220V, 50~60Hz
适配器电压输出	DC 24V/2.5A
钱箱控制	DC 24V/1A
工作环境	温度: 5~45℃, 湿度: 10~80%
存储环境	温度: -10~50℃, 湿度: 10~90%
打印机实体尺寸	185×130×130 mm (W×D×H)

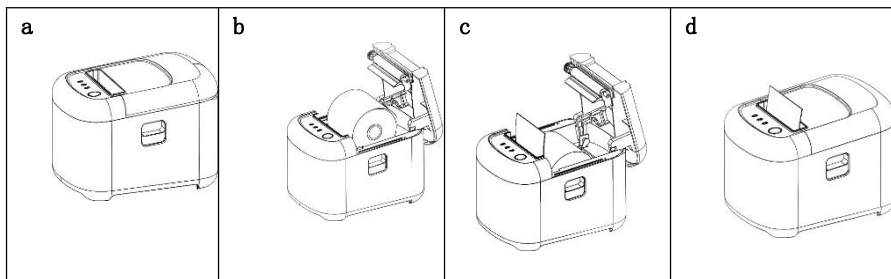
## 6. 打印机连接

- A. 将适配器电缆连接到打印机电源接口
- B. 将接口电缆连接到打印机后面的端口
- C. 将收银盒线连接到打印机后面的收银盒接口上

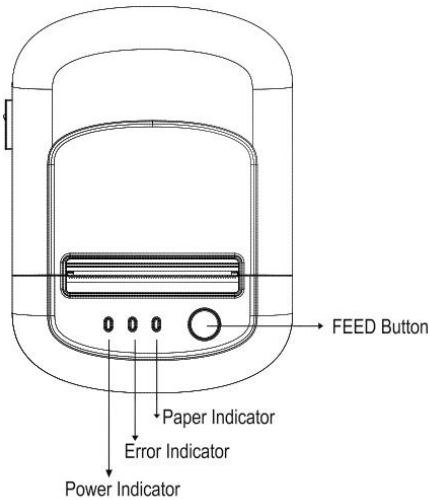


## 7. 安装纸卷

- A. 打开打印机上盖
- B. 热敏纸卷按下图标所示放入纸仓
- C. 将打印纸拉出一小段至盖外，合上上盖用机器的刀口撕掉多余的纸卷



## 8. 按钮和指示灯



## 9. 按钮和指示灯的功能

### (1). FEED 按钮

手动按下送纸。

### (2). 纸张指示灯

当此指示灯和错误指示灯同时点亮时，打印机已出纸。

当此指示灯和错误指示灯变暗时，打印机上有纸张。

当此指示灯亮，但错误指示灯暗时，卷筒纸接近末端

### (3). 电源指示灯

当此指示灯亮起时，打印机将被打开。

当此指示灯暗时，打印机将关闭。

#### (4). 错误指示灯

当打印机处于缺纸、切刀错误或打印头过热状态时，此指示灯为根据用户定义的设置进行闪烁。

### 10. 刀具维护

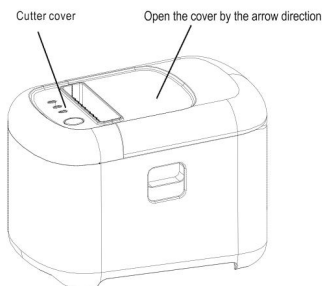
#### 步骤(1)

a. 关闭然后打开打印机，打印机将初始化并重置刀具。

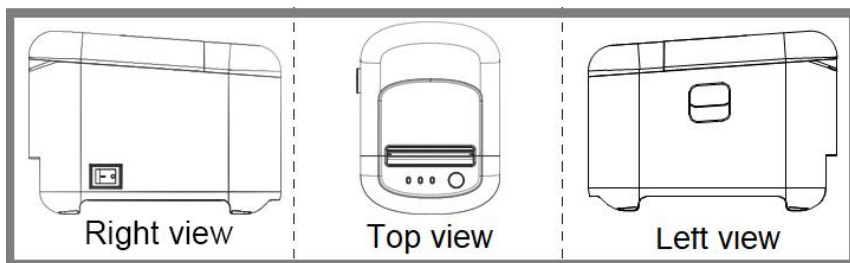
#### 步骤(2)

a. 打开前盖。

b. 转动刀具上的齿轮，使刀具回到初始位置。打开打印机盖并正确安装卷筒纸，打印机正常工作。



### 11. 打印机展示

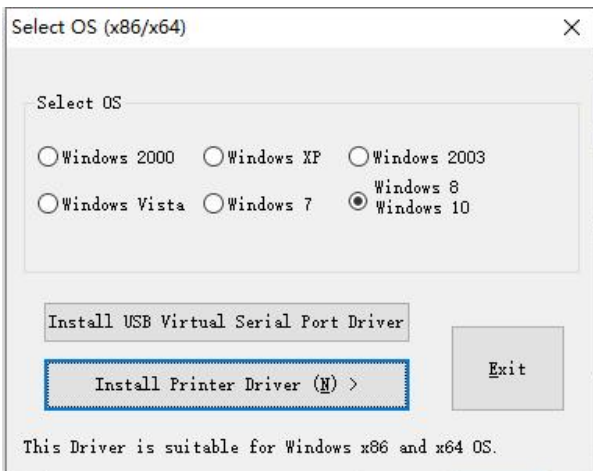


## 12. 驱动安装

- a. 找到驱动的安装包，鼠标右击进行打开，选择下一步。

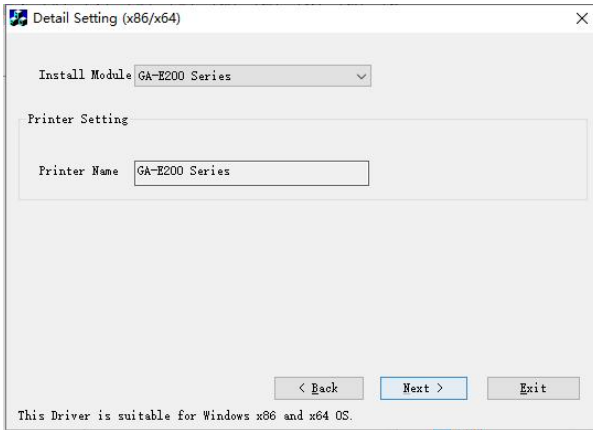


- b. 选择您正在使用的操作系统

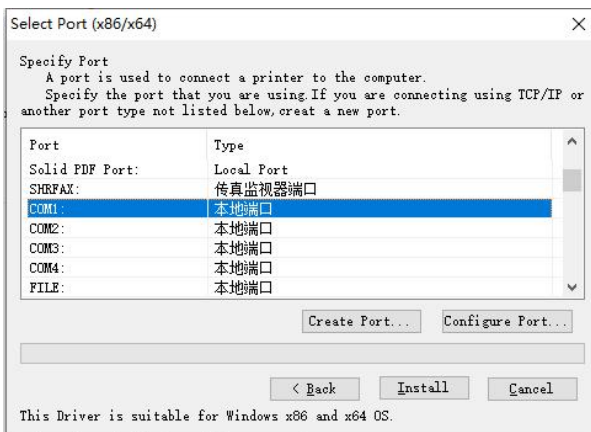




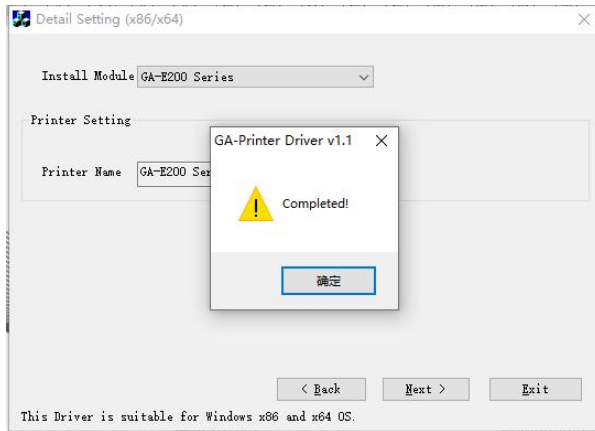
c. 选择驱动程序“CA-E200 Series”，点击下一步



d. 选择对应的打印机端口（端口可选择 USB、网口、串口，设置方式请见下文）



e. 完成安装，点击【确定】按钮





珠海市香洲区南屏屏北二路 15 号一号楼二楼 G 区

邮编: 519031

电话: +86 756 396 5699

邮箱: [sales@gainscha.com](mailto:sales@gainscha.com)