

**Gainscha**  
Reliable and Innovative

# E2001

## 热敏式 票据打印机



# G A - E 2 0 0 1

## 主要特点

200mm/s的打印速度

上出纸设计，出纸口通畅，杜绝卡纸

打印命令协议基于 ESC/POS 标准模式

支持 CODE128、QR CODE 等多种条形码打印

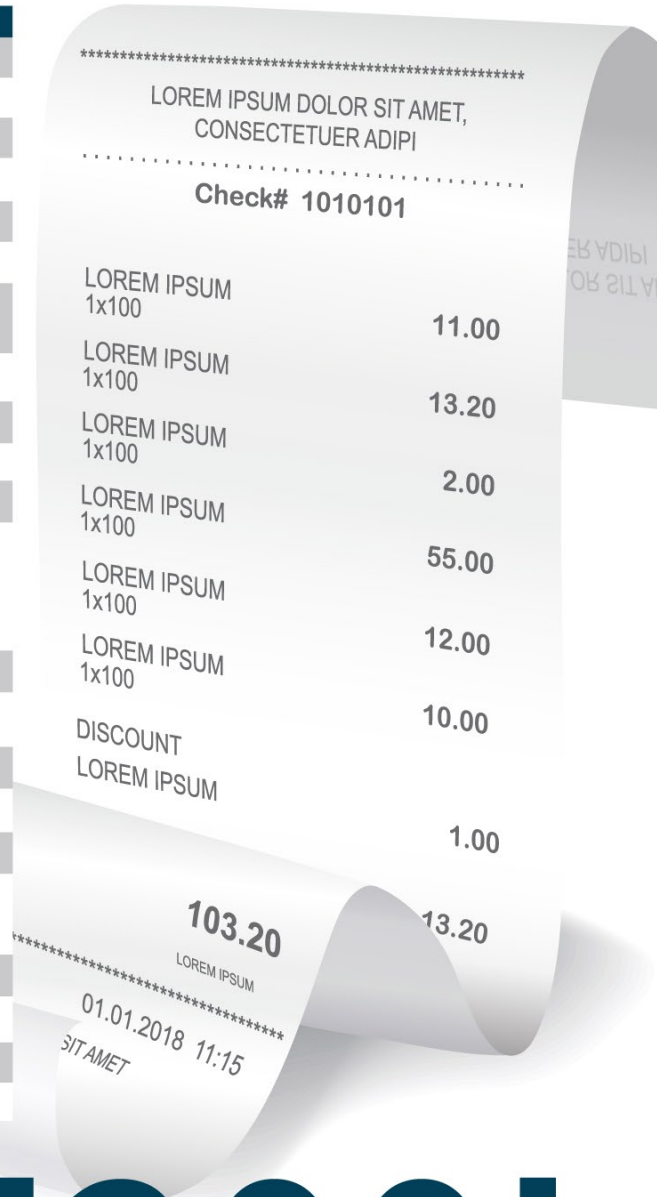
支持字符的放大、旋转、倒置与反白和缺纸重打功能

配备 USB、以太网口、RJ11钱箱通讯接口

适用于餐厅、外卖订单、商店、超市、酒店等多个场景多个用途



|          |  |
|----------|--|
| 打印机型号    | GA-E2001   |
| 级别       | 标准型  |
| 印字头分辨率   | 8点/毫米(203DPI)                                    |
| 打印模式     | 热敏式  |
| 印字头类型    | 罗姆/凯通  |
| 最大打印速度   | 200毫米/秒  |
| 最大打印宽度   | 72毫米   |
| CPU 规格   | 32位的Cortex-M4, 144MHz工作频率                        |
| RAM 内存   | 64K bytes  |
| ROM 内存   | 256K bytes                                       |
| FLASH 内存 | 32M bytes  |
| 指示灯      | 1.FEED灯 2.错误灯(两灯)                                |
| 接口类型     | 1.USB+RJ11钱箱<br>2.ETH+RJ11钱箱<br>3.USB+ETH+RJ11钱箱 |
| 蜂鸣器      | 标准   |
| 传感器      | 反射式传感器   |
| 切纸方式     | 自动切刀/手动撕纸  |
| 打印头寿命    | 150KM  |
| 切刀寿命     | 150万次  |
| 打印机语言    | 简体中文, 繁体中文, 日文, 韩文,<br>ank字符集(字母、数字、片假名缩写)       |
| 纸张类型     | 热敏纸  |
| 纸张宽度     | 58/80mm  |
| 打印机实体尺寸  | 130毫米(长)x 161毫米(宽)x 126毫米(高)                     |
| 净重       | 1公斤  |



# GA-E2001



## 安规认证

FCC Class A,  
CE Class A, CCC,

## 环境认证

符合 RoHS

## 配件

- 热敏纸(80mm\*8m)
- 电源适配器
- USB线